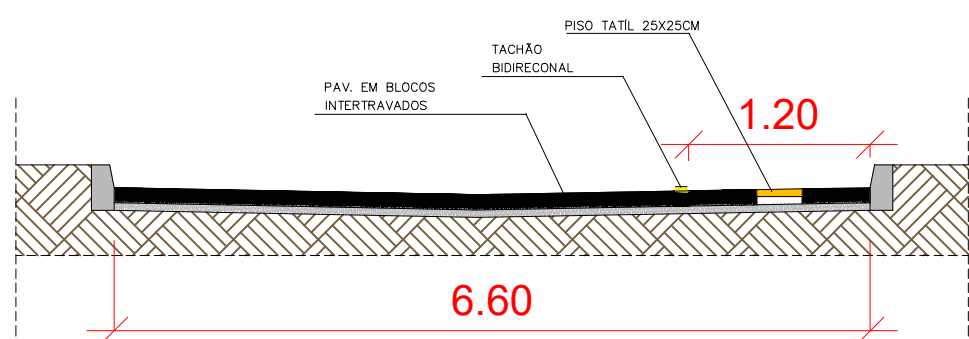
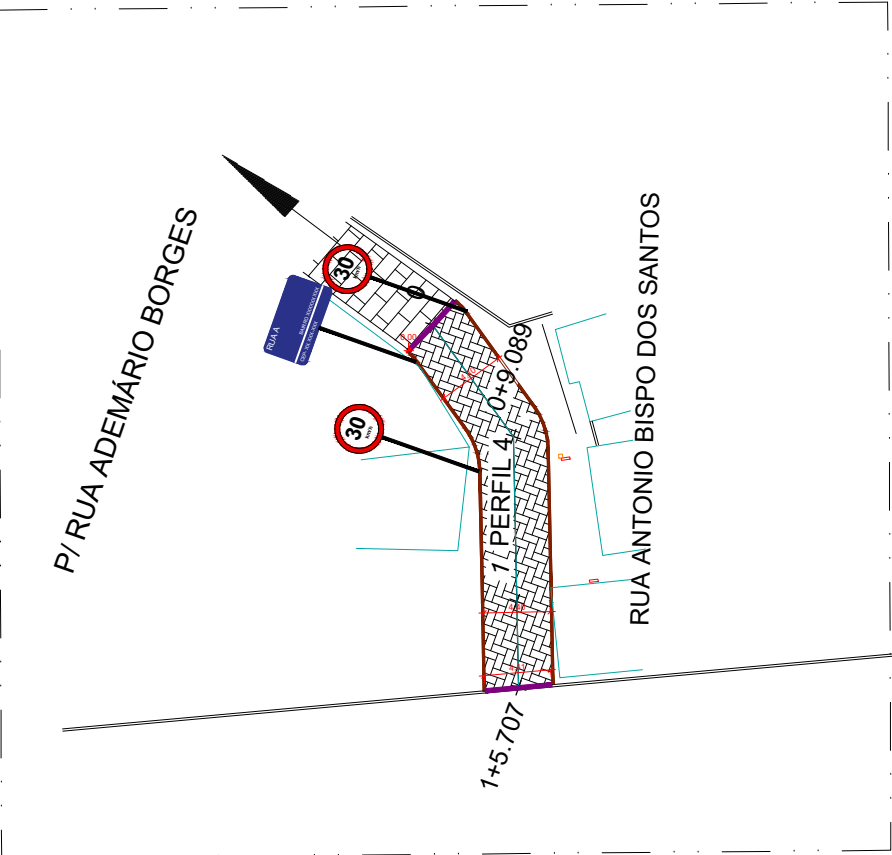
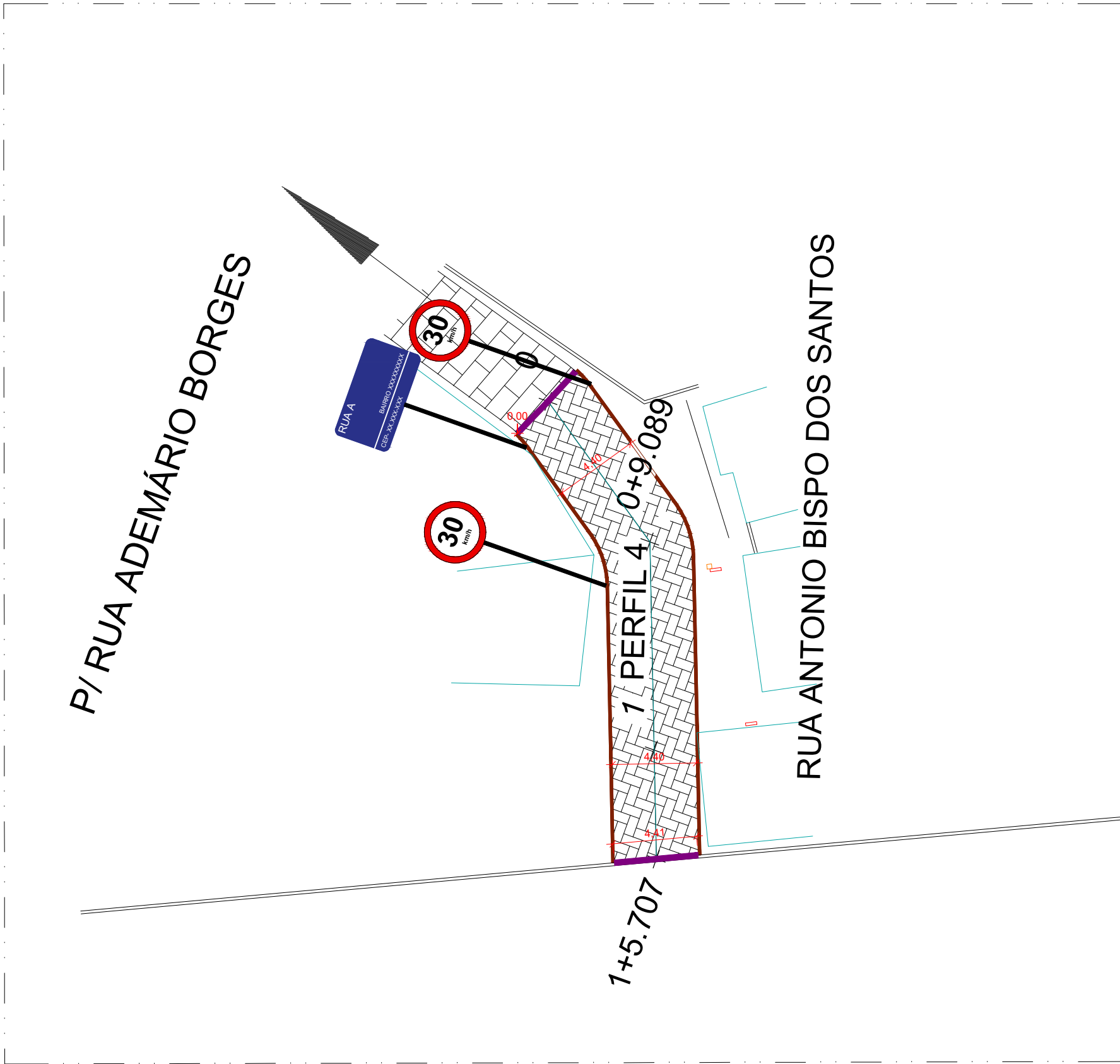
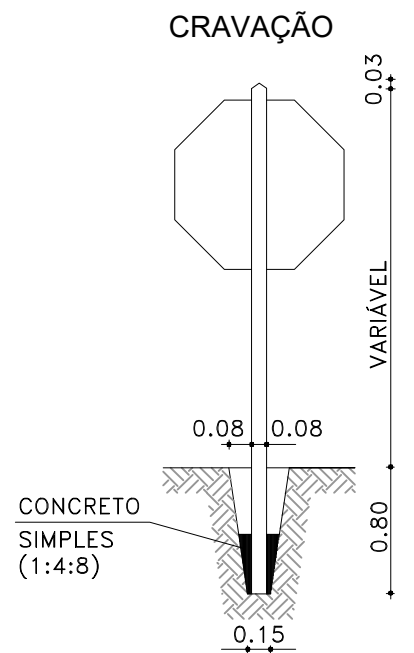
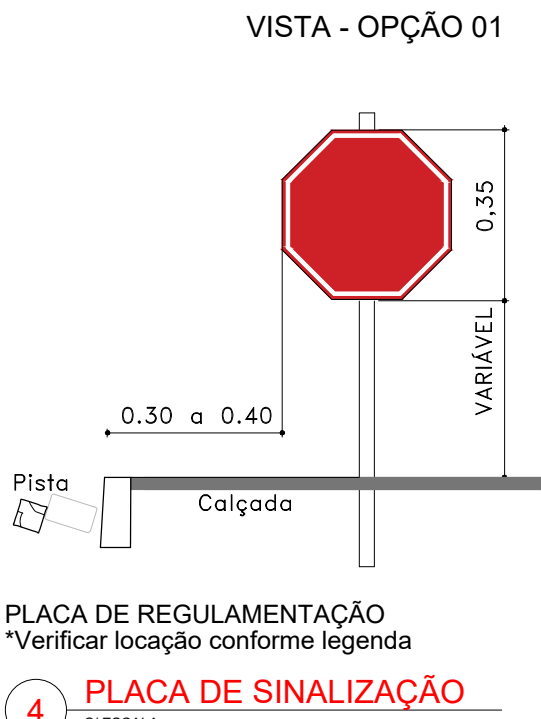


AMPLIAÇÃO 01 - RUA ANTONIO BISTO



CORTE B-B  
ESCALA 1:50



LEGENDA

- PAVIMENTAÇÃO ASFÁLTICA
- PAVIMENTAÇÃO EXISTENTE
- PASSO EM CONCRETO
- PISO TÁTIL CIMENTADO 25X25CM
- MEIO-FIO
- CINTA DE CONFINAMENTO
- EIXO
- RAMPA
- ESTACIONAMENTO
- SENTIDO DE FLUXO
- SENTIDO DE ESCOAMENTO DE ÁGUAS PLUVIAIS
- EDIFICAÇÕES EXISTENTES
- CERCA

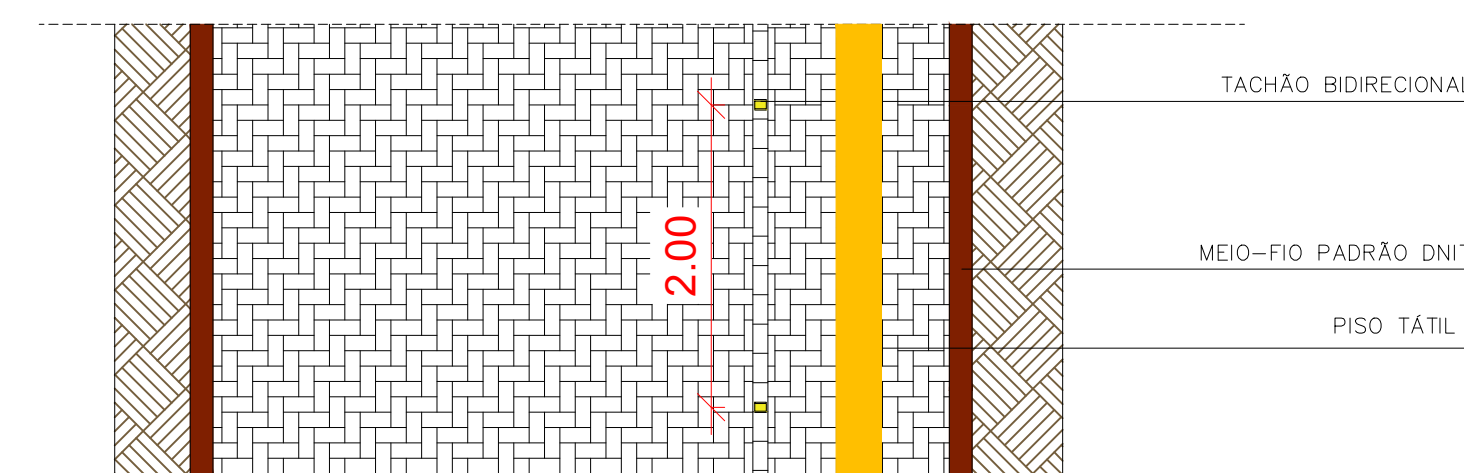
SINALIZAÇÃO VERTICAL

PLACA	CÓDIGO	QDE
	R-01	07
	R-19	10
	R-28	08
TOTAL		25

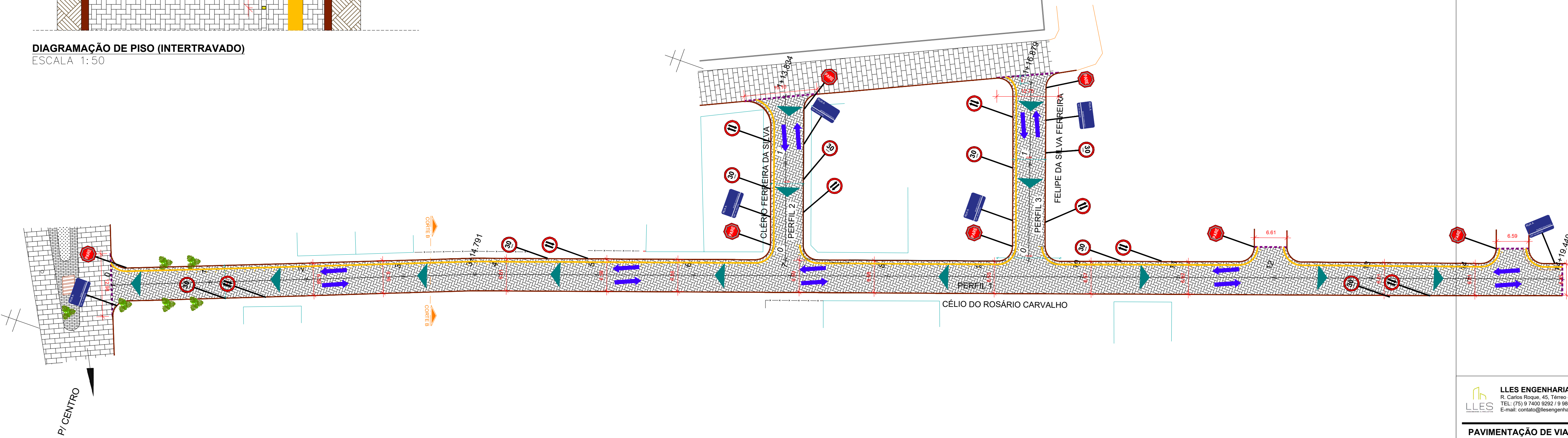
PLACA DE IDENTIFICAÇÃO DE RUA  
QDE: 07 UND

MEIO-FIO SEM ESCALA

QUANTITATIVOS		
DESCRIÇÃO	UND	TOTAL
PAVIMENTAÇÃO ASFÁLTICA	M²	-
PAVIMENTAÇÃO EM BLOCO INTERTRAVADO	M²	2565,48
MEIO FIO EM CONCRETO PNE-MOLDADO	M	731,24
PASSEIO	M²	-
PISO TÁTIL (25x25cm)	M²	76,15
RAMPA	UND	-
CINTA DE CONFINAMENTO	M	60,53



DIAGRAMAÇÃO DE PISO (INTERTRAVADO)  
ESCALA 1:50



MIHAYORE SANTOS BITENCOURT  
CREA BA 3000110966

**LLES ENGENHARIA E PROJETOS LTDA**  
R. Carlos Riquie, 45, Térreo - Centro - CEP 45490-000, Laje-Bá  
TEL: (75) 9 7400 5020 / 9 9805 0891  
E-mail: contato@llesengenharia.com.br

PROPOSTANTE: PREFEITURA MUNICIPAL DE SANTA INÊS-BA  
PROJETO: AMPLIAÇÃO DE RUA, LOTEAMENTO E TRILHA ANTONIO BISPO, SANTA INÊS-BA

ASSUNTO:  
PERFIS LONGITUDINAIS

RESPONSÁVEL TÉCNICO:  
MIHAYORE BITENCOURT  
CREA-BA 300011096-6

ESCALA:  
1/750

REVISÃO:  
R00

DATA:  
02/03

PAV  
02/03